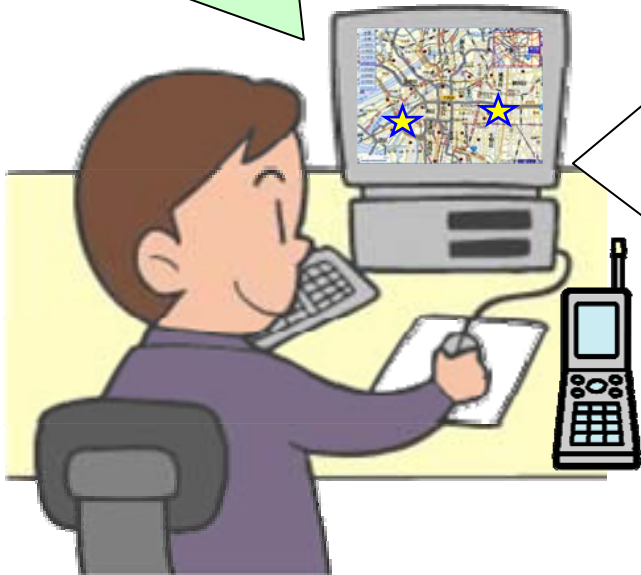
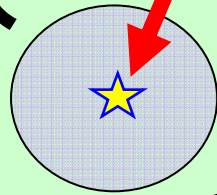


エリア監視利用例：工事現場で働く人

- ・エリアへの進入、離脱を指定アドレスへメールでお知らせ。
- ・エリアは半径100m、500m、1kmの設定が可能です。
- ・現場監督の進入、離脱の管理や交通整理のガードマン等にも使えます。

現場1に入
りました。



確認時間、曜日を自由に設定
できます。

